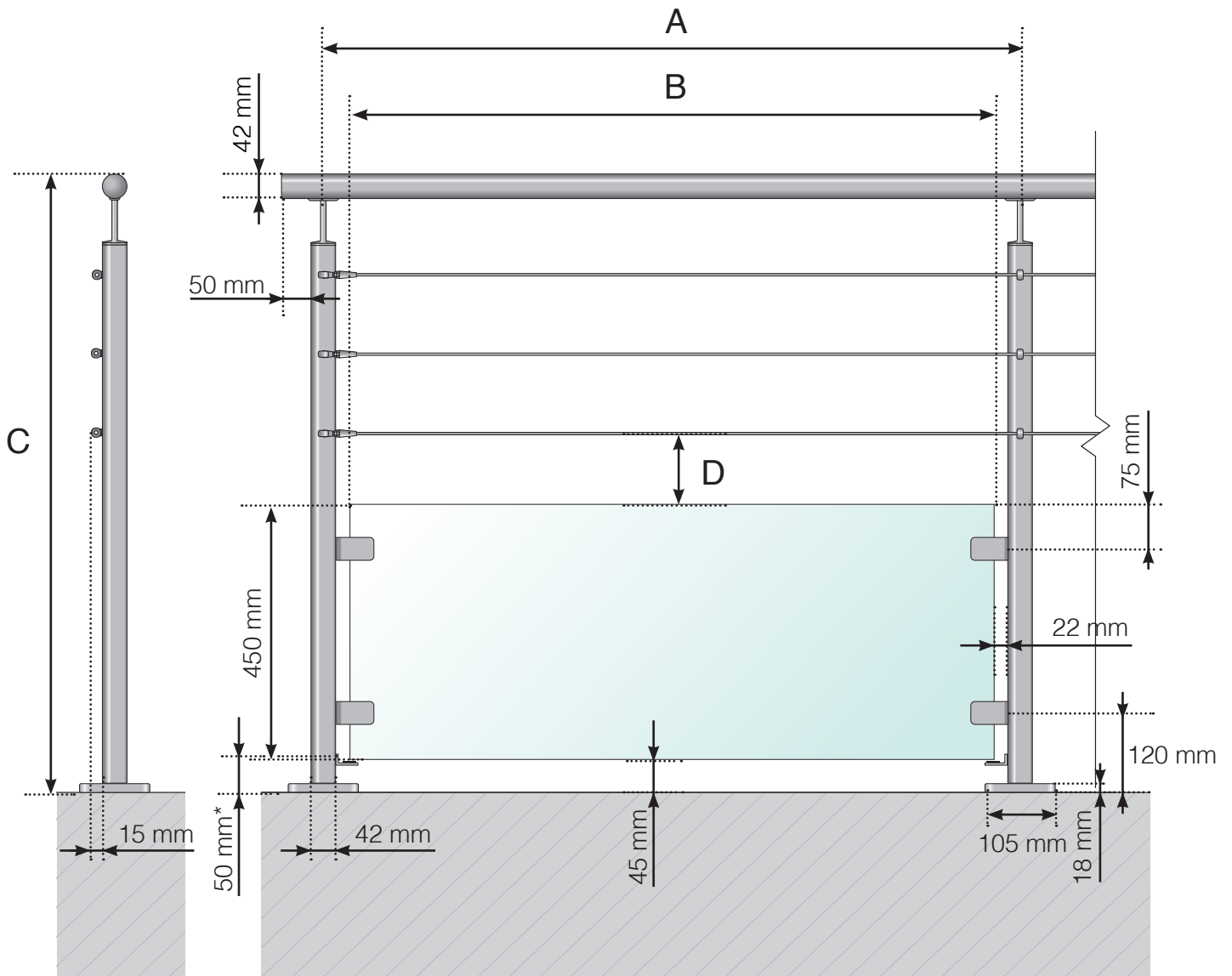


DIMENSIONS

GARDE-CORPS À CÂBLES AN ACIER INOXYDABLE AVEC PROTECTION CONTRE L'ESCALADE - CÂBLES AVEC SOUBASSEMENT EN VERRE ET MAIN-COURANTE



- A - Entraxe poteaux en fonction de la longueur totale du garde-corps
- B - Largeur du verre en fonction de la longueur totale du garde-corps et du nombre de sections
- C - Hauteur totale du garde-corps
- D -

* Protection supplémentaire anti-chute en option

Veillez noter que les dessins ne sont pas à l'échelle.

© Räckesbutiken Sweden AB - www.maisondugarde-corps.ch

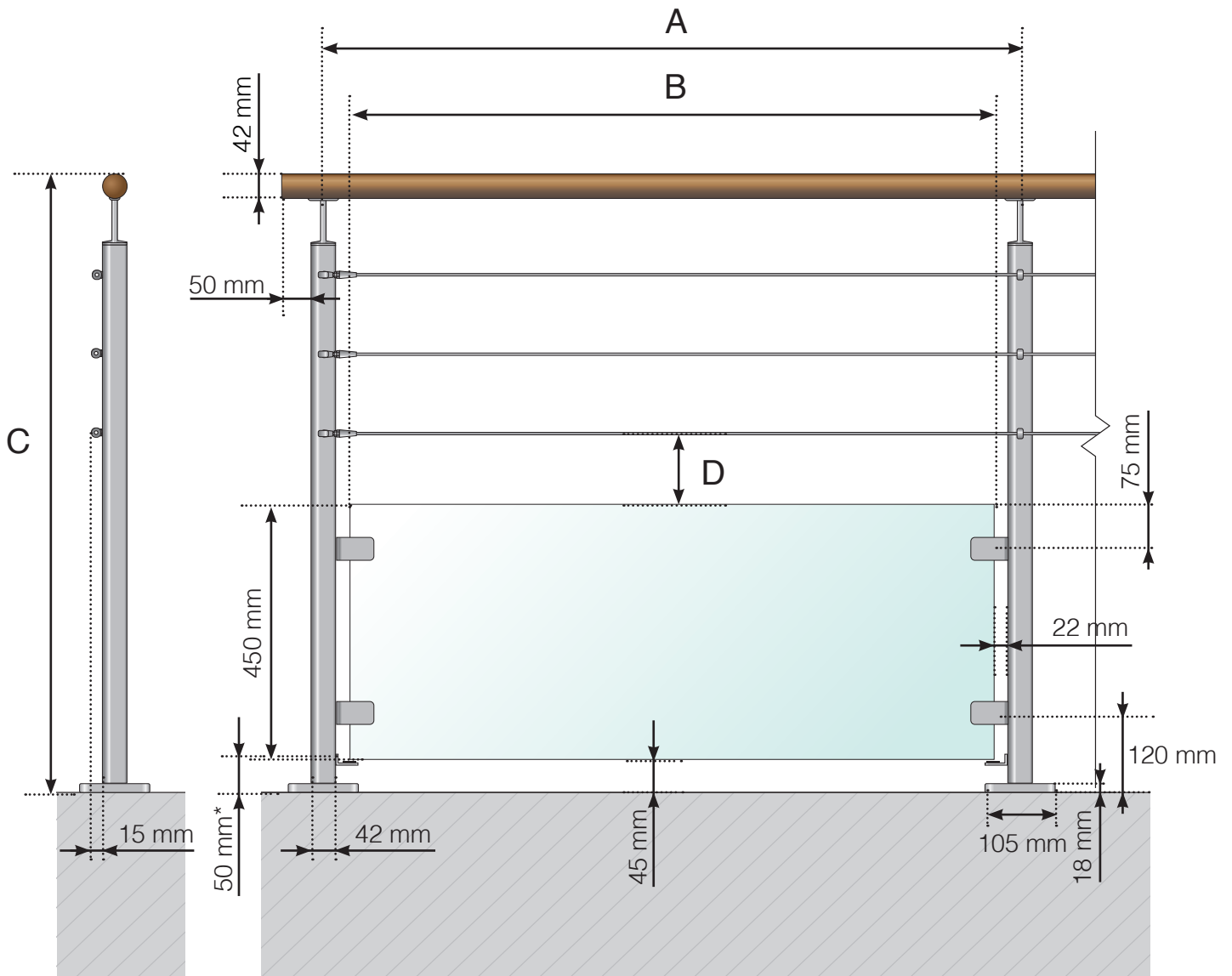
28/05/19 v.1.0



MAISONDUGARDE-CORPS.CH

DIMENSIONS

GARDE-CORPS À CÂBLES AN ACIER INOXIDABLE AVEC PROTECTION CONTRE L'ESCALADE
CÂBLES AVEC SOUBASSEMENT EN VERRE ET MAIN-COURANTE EN BOIS



- A - Entraxe poteaux en fonction de la longueur totale du garde-corps
- B - Largeur du verre en fonction de la longueur totale du garde-corps et du nombre de sections
- C - Hauteur totale du garde-corps
- D -

* Protection supplémentaire anti-chute en option

Veillez noter que les dessins ne sont pas à l'échelle.

© Räckesbutiken Sweden AB - www.maisondugarde-corps.ch

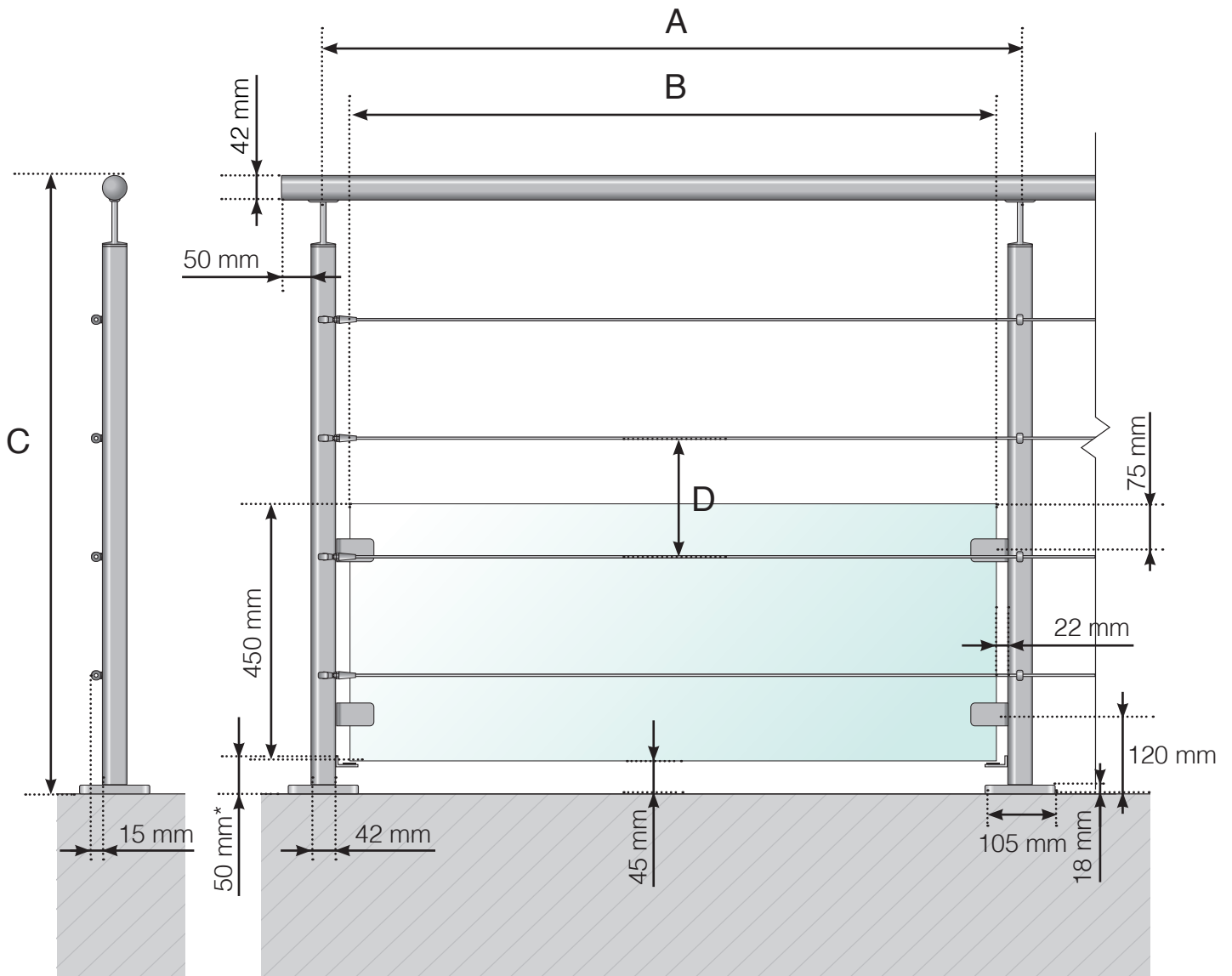
28/05/19 v.1.0



MAISONDUGARDE-CORPS.CH

DIMENSIONS

GARDE-CORPS À CÂBLES AN ACIER INOXYDABLE AVEC PROTECTION CONTRE L'ESCALADE - CÂBLES RÉPARTIS UNIFORMÉMENT AVEC MAIN-COURANTE



- A - Entraxe poteaux en fonction de la longueur totale du garde-corps
- B - Largeur du verre en fonction de la longueur totale du garde-corps et du nombre de sections
- C - Hauteur totale du garde-corps
- D -

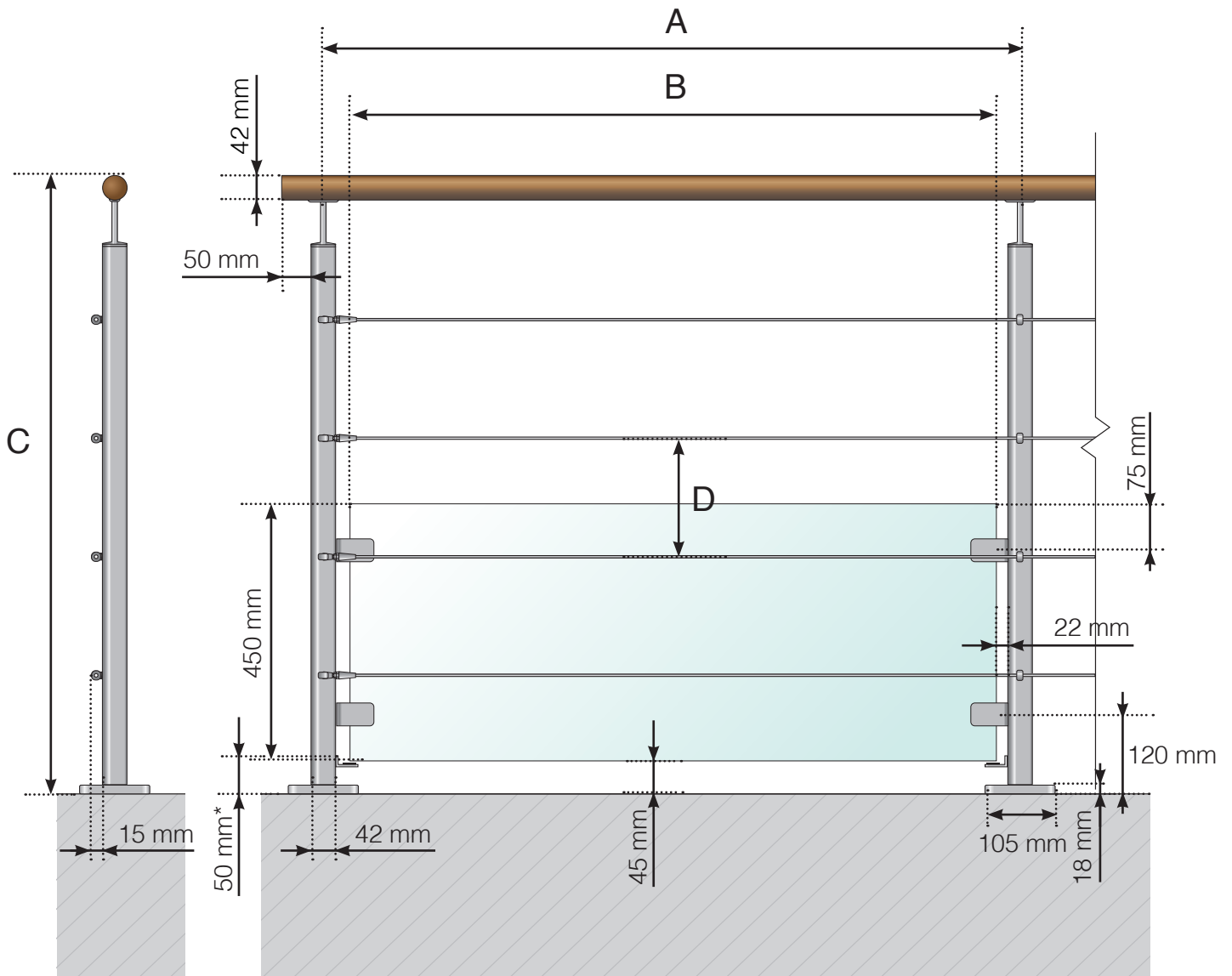
* Protection supplémentaire anti-chute en option

Veillez noter que les dessins ne sont pas à l'échelle.

© Räckesbutiken Sweden AB - www.maisondugarde-corps.ch
28/05/19 v.1.0

DIMENSIONS

GARDE-CORPS À CÂBLES AN ACIER INOXYDABLE AVEC PROTECTION CONTRE L'ESCALADE - CÂBLES RÉPARTIS UNIFORMÉMENT AVEC MAIN-COURANTE EN BOIS



- A - Entraxe poteaux en fonction de la longueur totale du garde-corps
- B - Largeur du verre en fonction de la longueur totale du garde-corps et du nombre de sections
- C - Hauteur totale du garde-corps
- D -

* Protection supplémentaire anti-chute en option

Veillez noter que les dessins ne sont pas à l'échelle.

© Räckesbutiken Sweden AB - www.maisondugarde-corps.ch

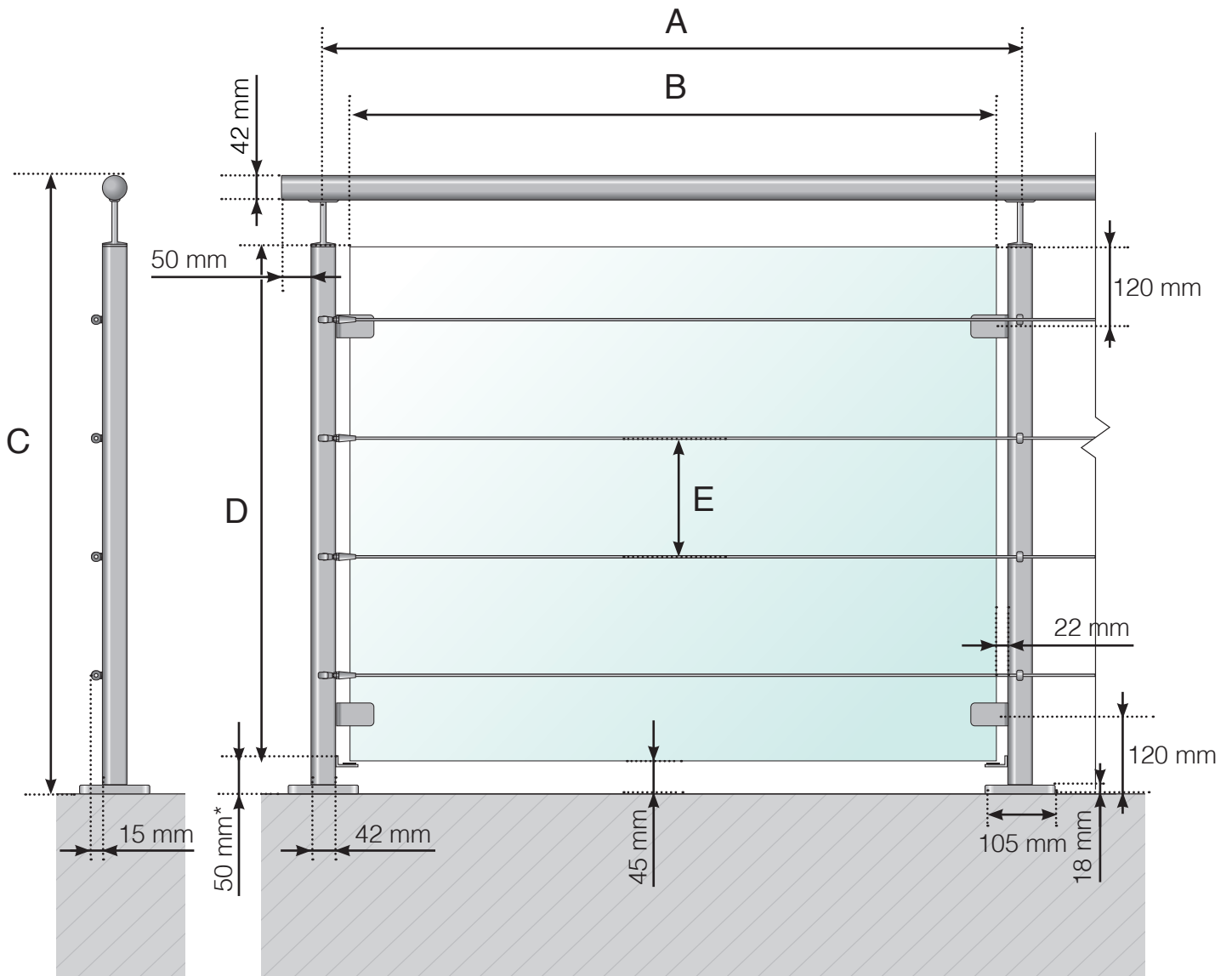
28/05/19 v.1.0



MAISONDUGARDE-CORPS.CH

DIMENSIONS

GARDE-CORPS À CÂBLES AN ACIER INOXYDABLE AVEC VERRE PLEINE HAUTEUR
ET MAIN COURANTE



- A - Entraxe poteaux en fonction de la longueur totale du garde-corps
- B - Largeur du verre en fonction de la longueur totale du garde-corps et du nombre de sections
- C - Hauteur totale du garde-corps
- D - Hauteur du panneau de verre
- E -

* Protection supplémentaire anti-chute en option

Veillez noter que les dessins ne sont pas à l'échelle.

© Räckesbutiken Sweden AB - www.maisondugarde-corps.ch

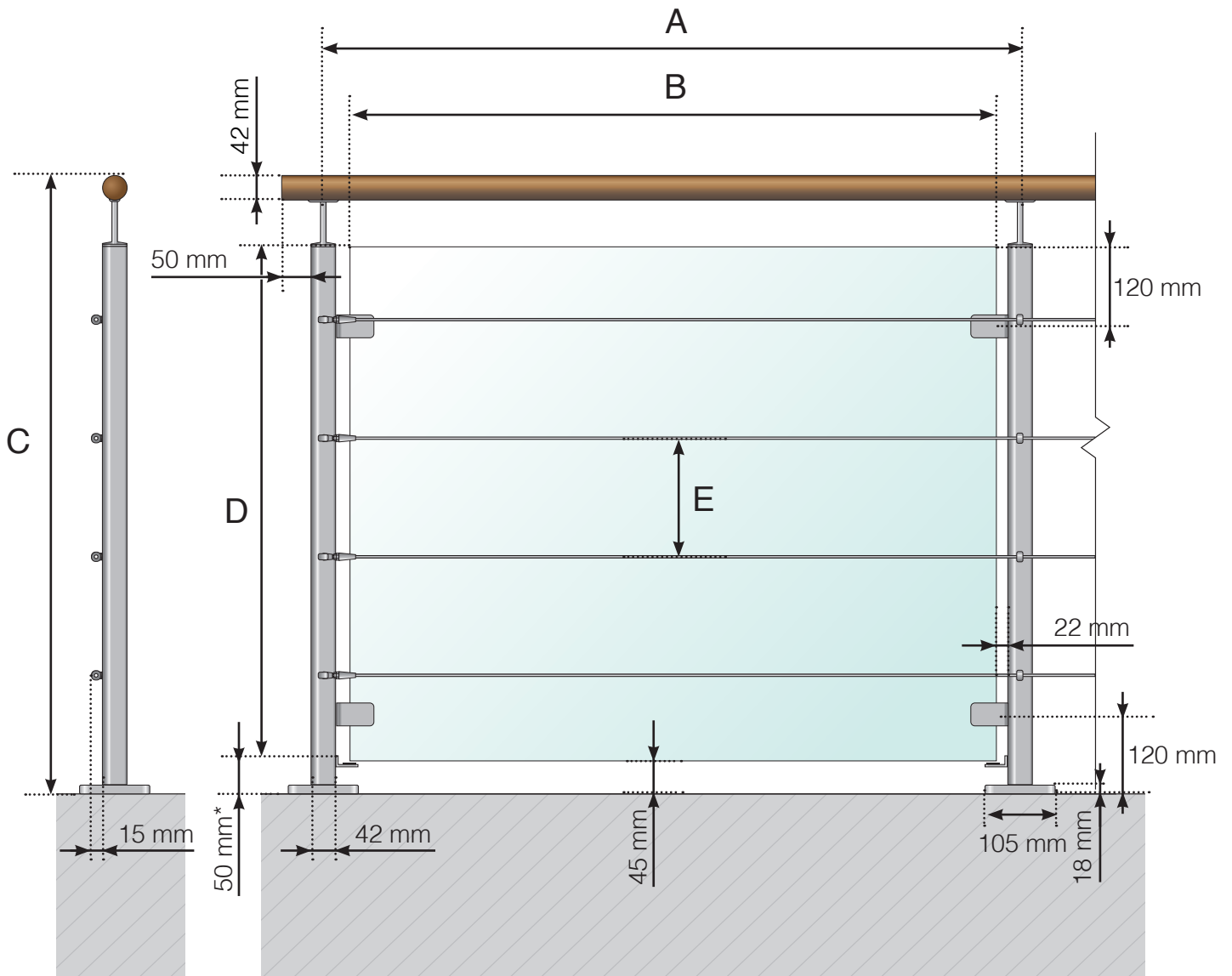
28/05/19 v.1.0



MAISONDUGARDE-CORPS.CH

DIMENSIONS

GARDE-CORPS À CÂBLES AN ACIER INOXIDABLE AVEC VERRE PLEINE HAUTEUR ET MAIN COURANTE EN BOIS



- A - Entraxe poteaux en fonction de la longueur totale du garde-corps
- B - Largeur du verre en fonction de la longueur totale du garde-corps et du nombre de sections
- C - Hauteur totale du garde-corps
- D - Hauteur du panneau de verre
- E -

* Protection supplémentaire anti-chute en option

Veillez noter que les dessins ne sont pas à l'échelle.

© Räckesbutiken Sweden AB - www.maisondugarde-corps.ch

28/05/19 v.1.0



MAISONDUGARDE-CORPS.CH