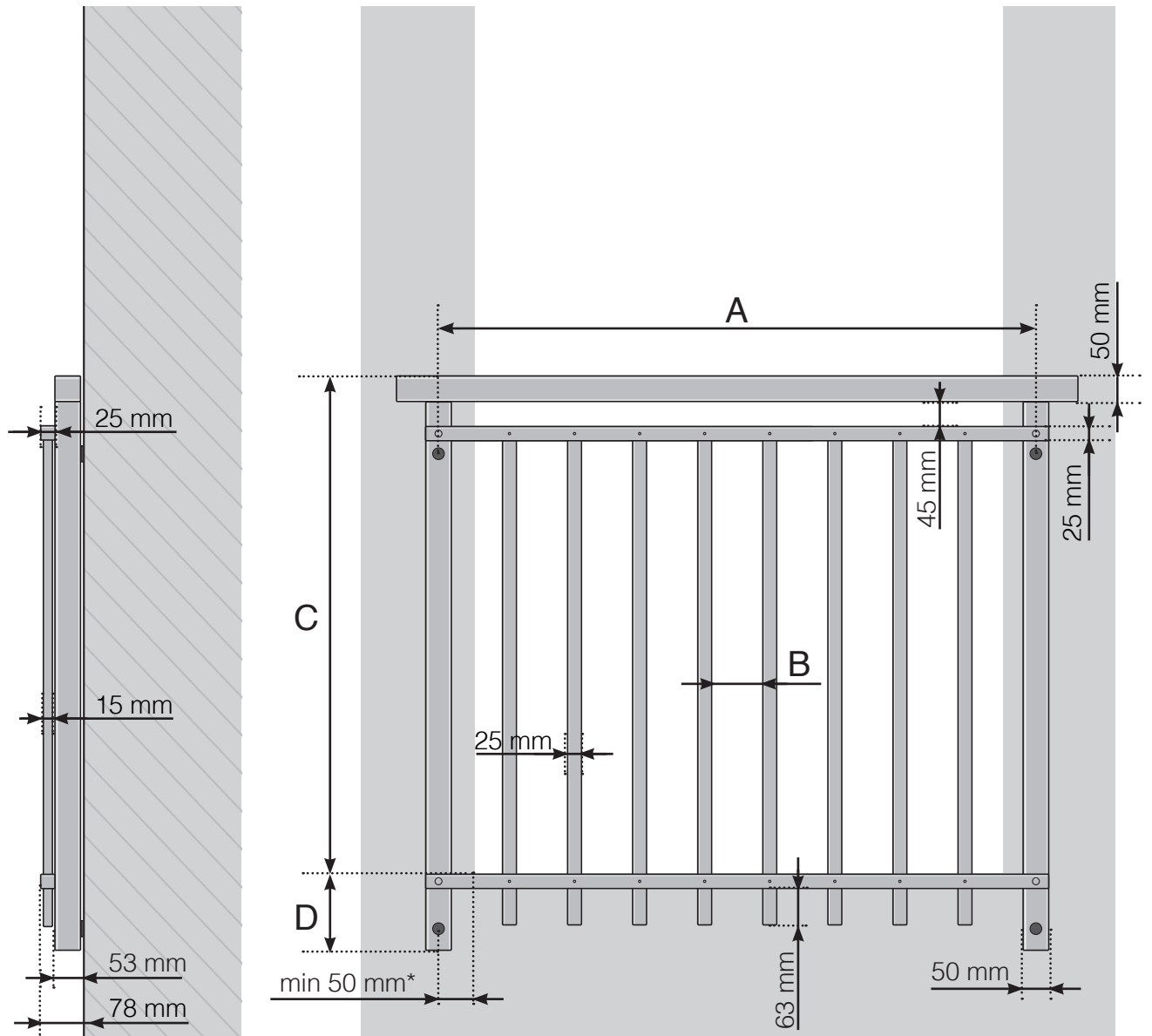


DIMENSIONS

BALCON À LA FRANÇAISE RETRO AVEC POTEAUX EN ALUMINIUM
BARREAU INTERMÉDIAIRE SUPÉRIEUR ET MAIN-COURANTE ALU



A - Entraxe poteaux

B - Espacement entre chaque barreau vertical en fonction de l'entraxe des poteaux

C - Hauteur totale du garde-corps 1000 / 1100 mm

D - 145 mm mesuré à partir du sol

* Pour une fixation murale dans la pierre ou du béton, la distance entre le bord et la fixation doit être au minimum de 50 mm, mais nous recommandons une distance de 75 mm.

Veillez noter que les dessins ne sont pas à l'échelle.

© Räckesbutiken Sweden AB - www.maisondugarde-corps.ch

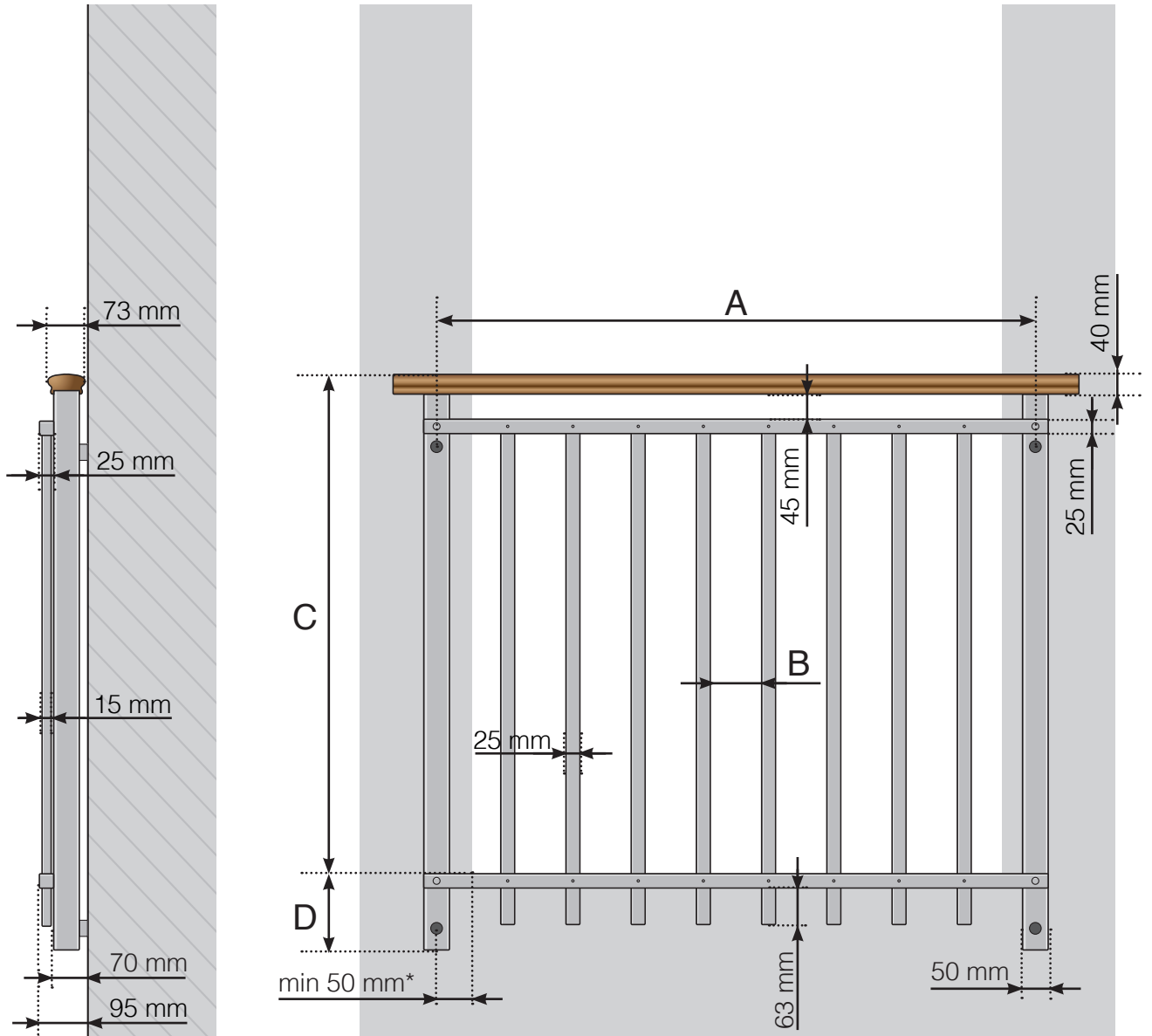
2019-10-01 v.1.0



MAISONDUGARDE-CORPS.CH

DIMENSIONS

BALCON À LA FRANÇAISE RETRO AVEC POTEAUX EN ALUMINIUM
BARREAU INTERMÉDIAIRE SUPÉRIEUR - ET MAIN-COURANTE BOIS



A - Entraxe poteaux

B - Espacement entre chaque barreau vertical en fonction de l'entraxe des poteaux

C - Hauteur totale du garde-corps 1000 / 1100 mm

D - 145 mm mesuré à partir du sol

* Pour une fixation murale dans la pierre ou du béton, la distance entre le bord et la fixation doit être au minimum de 50 mm, mais nous recommandons une distance de 75 mm.

Veillez noter que les dessins ne sont pas à l'échelle.

© Räckesbutiken Sweden AB - www.maisondugarde-corps.ch

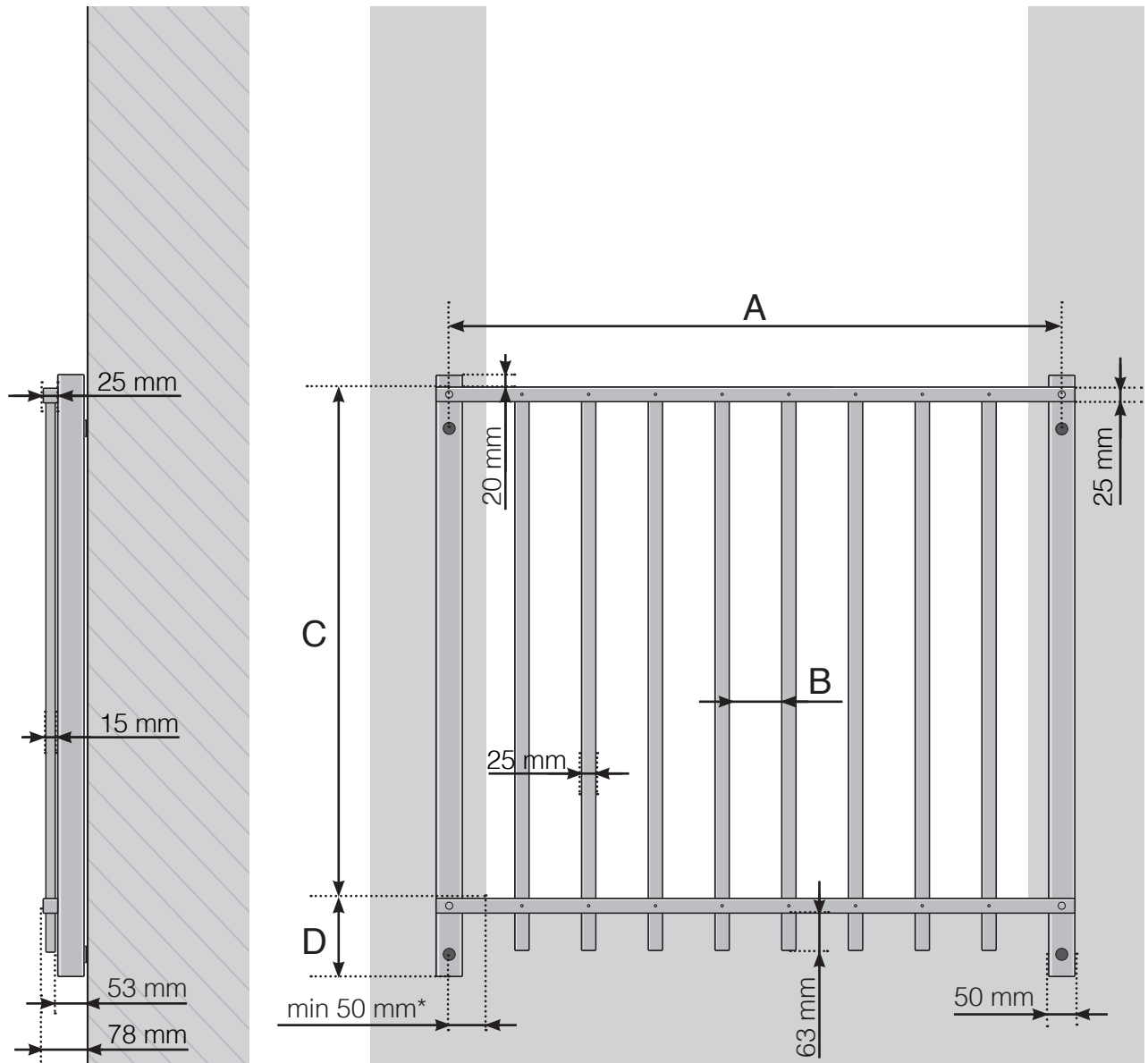
2019-10-01 v.1.0



MAISONDUGARDE-CORPS.CH

DIMENSIONS

BALCON À LA FRANÇAISE RETRO AVEC POTEAUX EN ALUMINIUM
BARREAU INTERMÉDIAIRE SUPÉRIEUR



A - Entraxe poteaux

B - Espacement entre chaque barreau vertical en fonction de l'entraxe des poteaux

C - Hauteur totale du garde-corps 1000 / 1100 mm

D - 145 mm mesuré à partir du sol

* Pour une fixation murale dans la pierre ou du béton, la distance entre le bord et la fixation doit être au minimum de 50 mm, mais nous recommandons une distance de 75 mm.

Veillez noter que les dessins ne sont pas à l'échelle.

© Räckesbutiken Sweden AB - www.maisondugarde-corps.ch

2019-10-01 v.1.0



MAISONDUGARDE-CORPS.CH